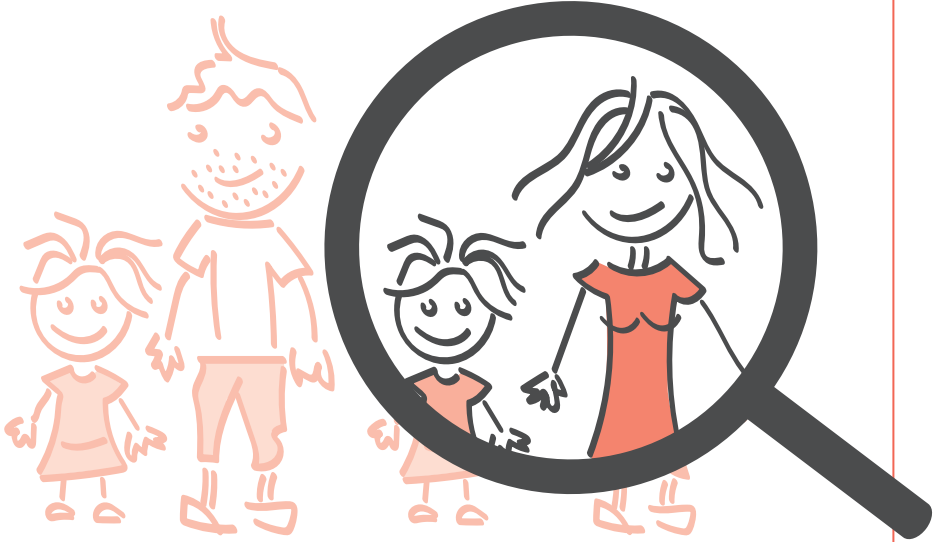


داء السكري من النوع الأول

من غير المرئي إلى لا يمكن تجاهله



T1D
SCHRITT
VORAUSS

المزيد من المعلومات على
الموقع الإلكتروني
www.testfortype1.com/de



ما هو داء السكري من النوع الأول؟

داء السكري من النوع الأول مرضٌ مُتفاقم ، وبتزايد عدد المصابين به حول العالم¹

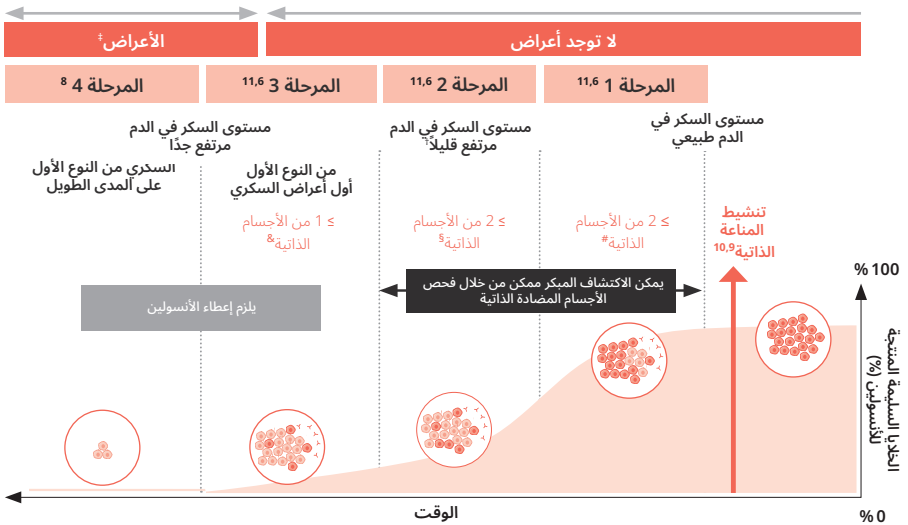


داء السكري من النوع الأول هو مرض مناعي ذاتي، حيث يهاجم الجهاز المناعي خلايا الجسم المنتجة للأنسولين ويدمرها، مما يؤدي إلى إنتاج أنسولين أقل حيوية.²⁻⁸



تطور داء السكري من النوع الأول:

من خفي إلى لا يمكن إغفاله - عملية مناعية ذاتية على مراحل 2-5



ملاحظة: الشكل مجرد مثال توضيحي.

معدّل من قبل Breakthrough T1D.⁷

● خلايا منتجة للأنسولين ● خلايا منتجة للأنسولين تالفة ← أجسام مضادة ذاتية

يمر المرض بأربع مراحل - من المرحلتين 1 و 2 الخاليتين من الأعراض، إلى المرحلة 3 التي تظهر فيها الأعراض الأولى، وأخيرًا إلى المرحلة 4 التي يكون فيها المرض متطورًا بالكامل.^{3,4,7,8}

تتميز المرحلتان 1 و 2 بوجود نوعين أو أكثر من الأجسام المضادة الذاتية لجزر البنكرياس في الدم.²⁻⁸ بدءًا من المرحلة 2 من داء السكري من النوع الأول، يزداد مستوى السكر في الدم.²⁻⁸

غالبًا ما يظهر داء السكري من النوع الأول بشكل مفرع

يعاني حوالي 20 إلى 30% من مرضى داء السكري من النوع الأول من **مضاعفات**¹⁴ خطيرة عند التشخيص، مثل **الحماض الكيتوني السكري**. الهدف من الكشف المبكر هو الوقاية من الحماض الكيتوني السكري عند التشخيص.



ما هو الحماض الكيتوني السكري؟

الحماض الكيتوني السكري هو اضطراب أبيض خطير. ويحدث كمضاعفة خطيرة لداء السكري، وخاص داء السكري من النوع الأول. وينشأ عندما لا يتوفر للجسم الأنسولين الكافي أو لا يتوفر الأنسولين على الإطلاق لاستقلاب السكر في الدم.¹⁵



عند الإصابة بالحماض الكيتوني السكري، عياد ما يكون **العلاج في وحدة العناية المركزة** بالمستشفى ضروريا.¹⁵



يمكن أن يؤدي الحماض الكيتوني السكري إلى مشاكل في الذاكرة وضعف في القدرات العقلية لدى الأطفال¹⁶⁻¹⁸ وقد لا يتم التحكم في مستويات السكر في الدم بشكل جيد لفترة طويلة بعد ذلك.¹⁹



داء السكري من النوع الأول يمكن أن يُصيب أي شخص

التوأم المتطابق المصاب
بداء السكري من النوع الأول



< 70% خطر

أن يُصاب التوأم المتطابق بداء السكري من النوع الأول²⁰

الأشقاء المصابون
بداء السكري من النوع الأول



7-6% خطر

أن يُصاب الطفل الشقيق بداء السكري من النوع الأول²⁰

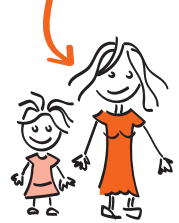
الأب المصاب
بداء السكري من النوع الأول



9-6% خطر

أن يُصاب طفله بداء السكري من النوع الأول²⁰

الأم المصابة
بداء السكري من النوع الأول



4-1% خطر

أن يُصاب طفلها بداء السكري من النوع الأول²⁰

يبلغ خطر الإصابة بداء السكري من النوع الأول (T1D) 0.4% لدى عامة السكان.

والأشخاص الذين لديهم أقارب مباشرين مصابون بداء السكري من النوع الأول لديهم خطر متزايد للإصابة به.²⁰

يُعد داء السكري من النوع الأول أكثر الأمراض الأيضية شيوعاً
في مرحلتها الطفولة والمراهقة.²¹



في ألمانيا، يُصاب **طفل واحد من كل 425 طفلاً ومراهقاً** تقريباً بداء السكري من النوع الأول.²²



ما يصل إلى 90% من المصابين **ليس لديهم أقارب مقربون مصابون بداء السكري من النوع الأول.**^{23,6} وهذا يعني أن السكري من النوع الأول يمكن أن يصيب أي شخص.



يرتبط ظهور **داء السكري من النوع الأول بعوامل مختلفة.** والاستعداد الوراثي هو أحد هذه العوامل فقط.⁶



حوالي 62% من مرضى **داء السكري من النوع الأول يصابون بالمرض بعد سن العشرين.**¹



فوائد الاكتشاف المبكر

في المراحل المبكرة من داء السكري من النوع الأول، لا تظهر أي أعراض، ومع ذلك، يمكن **تشخيص مرض المناعة الذاتية بالفعل في هذه المراحل**.⁸⁻²



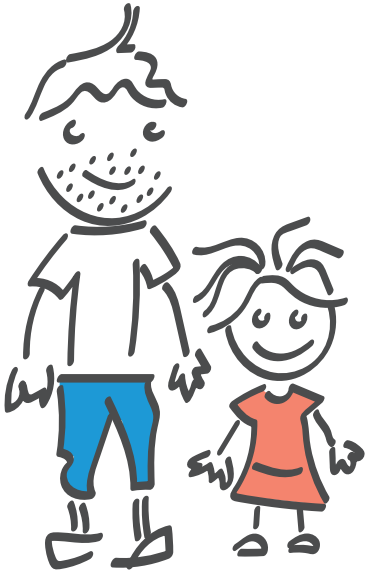
يُعاني حوالي **طفل واحد من كل 350 طفلاً** من داء السكري من النوع الأول في مرحلة مبكرة دون اكتشافه.^{25,24}



الهدف من الكشف المبكر هو **الوقاية من الحمض الكيتوني السكري عند التشخيص**، وفي الوقت نفسه، **تحديد أفضل وقت لبدء العلاج بالأنسولين**.⁵⁻²



يمنح الكشف المبكر فرصة للمصابين للتعرف على التشخيص، ويسمح **بالتكيف بسلاسة مع الحياة في ظل الإصابة بداء السكري من النوع الأول**.^{27,26,23}



داء السكري من النوع الأول: الاكتشاف المبكر - الاستيعاب بشكل أفضل

دراسات الكشف المبكر عن داء السكري من النوع الأول

www.typ1diabetes-frueherkennung.de

يمكن لجميع الأطفال الذين تتراوح
أعمارهم بين 2 و 10 سنوات
- حسب التوفر الإقليمي - إجراء
فحص مجاني وطوعي في دراسة Fr1da.

المزيد حول دراسة Fr1da:



يمكن إجراء الفحص للأشخاص الذين
لديهم أقارب من الدرجة الأولى أو الثانية
مصابون بداء السكري من النوع الأول،
والذين تتراوح أعمارهم بين عام واحد
إلى 21 عامًا، ويقيمون في ألمانيا.

المزيد حول Fr1da للأقارب:



دراسة Fr1da هي دراسة علمية مستقلة من Helmholtz Munich.

T1D: داء السكري من النوع الأول.

تم الكشف عن الأجسام المضادة الذاتية ضد المستضدات الذاتية لخلايا بيتا (الأنسولين، الغلوتامات ديكاربوكسيلاز [GAD65] المستضد المرتبط بالورم الأندولين 2 [2-IA] أو ناقل الزنك 8 [ZnT8]) في مصل المريض.⁶
† جلوكوز البلازما الصومي 100-125 ملغ/دل (5.6-7.8 ملي مول/لتر) أو جلوكوز البلازما بعد ساعتين من تناول الطعام خلال اختبار تحمل الجلوكوز الفموي (oGTT) 140-199 ملغ/دل (7.8-11.0 ملي مول/لتر) أو الهيموغلوبين السكري التراكمي 5.7-6.4% (39-47 ملي مول/مول) أو زيادة بنسبة $\leq 10\%$ في الهيموغلوبين السكري التراكمي.¹¹
‡ الأعراض الشائعة للسكري من النوع الأول هي العطش الشديد، وكثرة التبول، والتعب الشديد، وعدم وضوح الرؤية، وفقدان الوزن.¹²
§ بعض الأشخاص الذين تم تأكيد وجود أجسام مضادة ذاتية متعددة لديهم سابقًا قد يحدث لديهم عودة إلى حالة جسم مضاد ذاتي واحد أو سلبية.¹³
‖ لدى بعض المرضى، قد تكون الأجسام المضادة الذاتية غير موجودة في المرحلة 3 من السكري من النوع الأول.¹¹

1. Gregory GA et al. *Lancet Diabetes Endocrinol* 2022; 10: 741–60. 2. Besser REJ et al. *Pediatr Diabetes* 2022; 23: 1175–87. 3. DDG 2023. S3-Leitlinie: Diagnostik, Therapie und Verlaufskontrolle des Diabetes mellitus im Kindes- und Jugendalter, AWMF-Registernummer: 057-016. 4. ElSayed NA et al. *Diabetes Care* 2023; 46 (Suppl. 1): S19–40. 5. Hendriks AEJ et al. *Diabetes Metab Res Rev* 2024; 40: e3777. 6. Insel RA et al. *Diabetes Care* 2015; 38: 1964–74. 7. Breakthrough T1D. The stages of type 1 diabetes. تم الوصول إليه آخر مرة بتاريخ: <https://breakthrough1d.org.au/what-is-t1d/stages/>. متاح على: 15/09/2025. 8. Haller MJ et al. *Horm Res Paediatr* 2024; 97: 529–45. 9. van Belle TL et al. *Physiol Rev* 2011; 91: 79–118. 10. Jacobsen LM et al. *Front Endocrinol (Lausanne)* 2018; 9: 70. 11. American Diabetes Association Professional Practice Committee. *Diabetes Care* 2022; 45 (Suppl. 1): S17–38. 12. diabinfo: Was ist Diabetes Typ 1? متاح على: <https://www.diabinfo.de/leben/typ-1-diabetes/grundlagen/krankheitsbild-und-symptome.html>. تم الوصول إليه آخر مرة بتاريخ: 15/09/2025. 13. Phillip M et al. *Diabetes Care* 2024; 47: 1276–98. 14. Baechle C et al. *Diabetes Res Clin Pract* 2023; 197: 110559. 15. DocCheck Flexikon. الحمض الكيتوني السكري. متاح على: https://flexikon.doccheck.com/de/Diabetische_Ketoazidose. متاح على: 15/09/2025. 16. Ghetti S et al. *Endocrinol Diabetes Metab* 2023; 6: e412. 17. Jaser SS & Jordan LC. *Curr Diab Rep* 2021; 21: 12. 18. Aye T et al. *Diabetes Care* 2019; 42: 443–9. 19. Duca LM et al. *Diabetes Care* 2017; 40: 1249–55. 20. Redondo MJ et al. *Pediatr Diabetes* 2018; 19: 346–53. 21. Biester T et al. *Diabetologie* 2017; 13: 152–60. 22. Buchmann M et al. *J Health Monit* 2023; 8: 59–81. 23. Sims EK et al. *Diabetes* 2022; 71: 610–23. 24. Weiss A et al. *Diabetologia* 2022; 65: 2121–31. 25. Hummel S et al. *Diabetologia* 2023; 66: 1633–42. 26. Besser REJ et al. *Arch Dis Child* 2022; 107: 790–5. 27. Smith LB et al. *Pediatr Diabetes* 2018; 19: 1025–33.